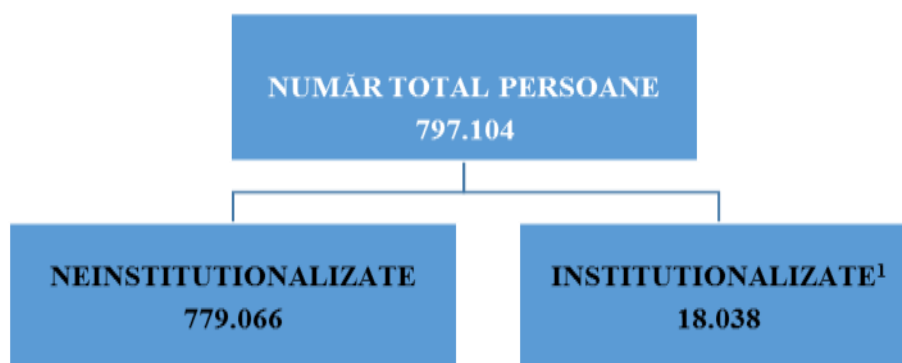


Evoluții în domeniul protecției persoanelor cu dizabilități

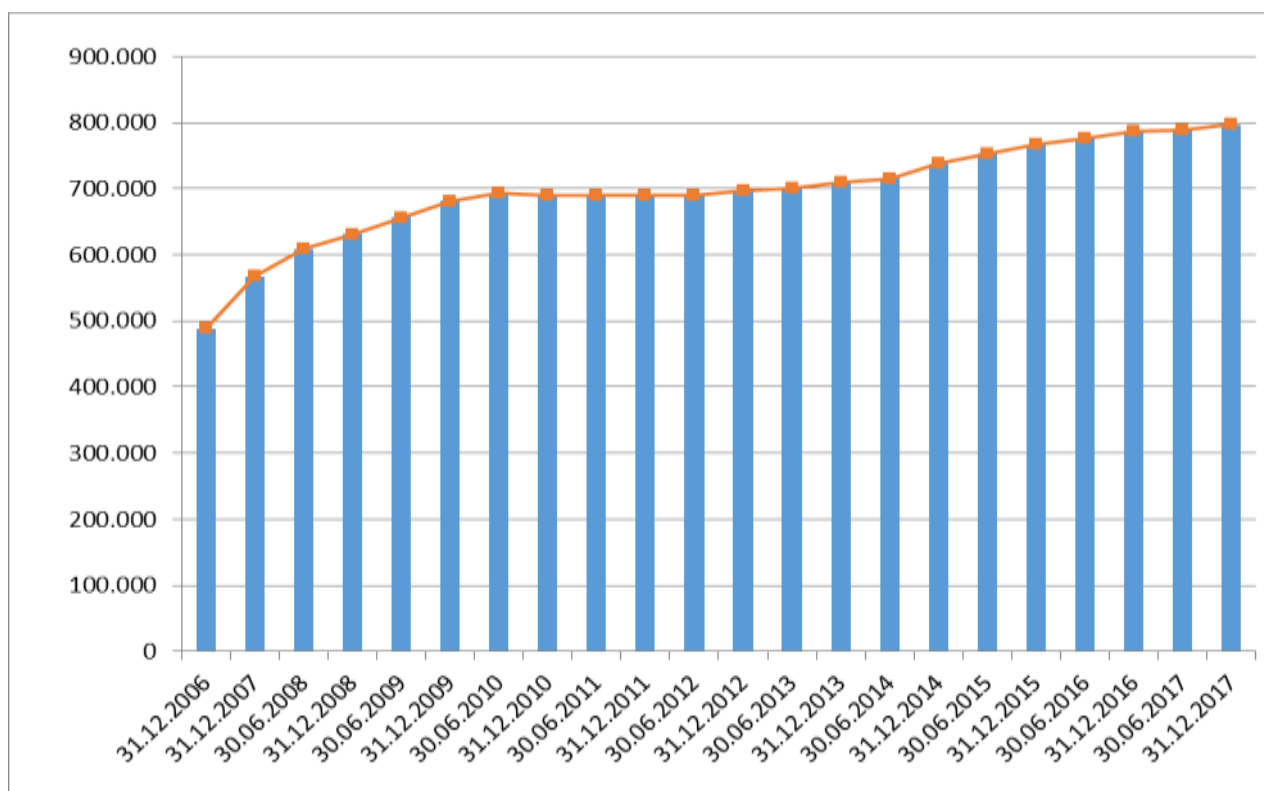
La 31 decembrie 2017 **numărul total de persoane cu dizabilități** comunicat Autorității Naționale pentru Persoanele cu Dizabilități din cadrul Ministerului Muncii și Justiției Sociale, prin direcțiile generale de asistență socială și protecția copilului județene, respectiv locale ale sectoarelor municipiului București, a fost de **797.104 persoane**. Dintre acestea, **97,74 %** (779.066 persoane) se află în îngrijirea familiilor și/sau trăiesc independent (neinstituționalizate) și **2,26 %** (18.038 persoane) se află în instituțiile publice rezidențiale de asistență socială pentru persoanele **adulte** cu dizabilități (instituționalizate) coordonate de Ministerul Muncii și Justiției Sociale prin Autoritatea Națională pentru Persoanele cu Dizabilități.

Grafic 1. Numărul persoanelor cu dizabilități la 31 decembrie 2017



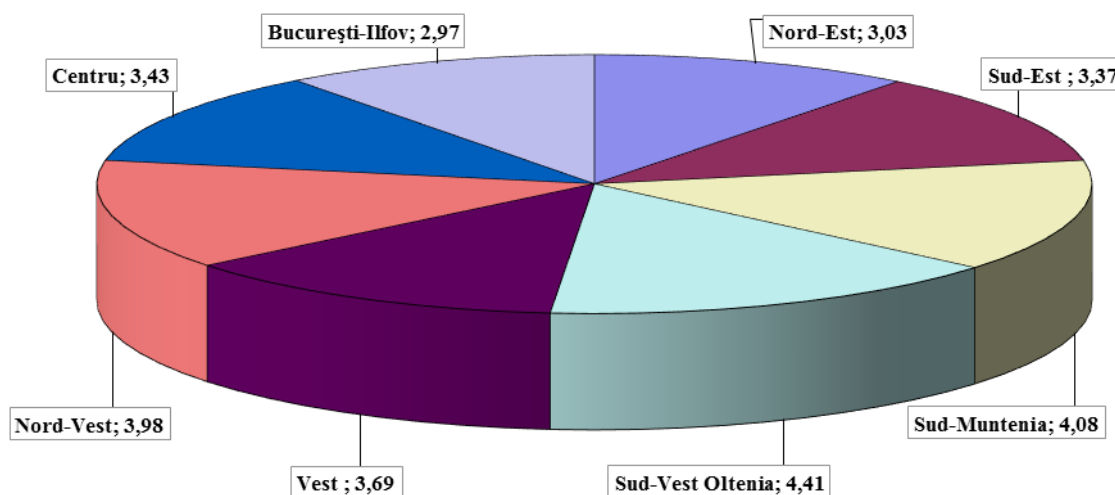
¹Numărul persoanelor instituționalizate în instituțiile rezidențiale publice de asistență socială pentru persoanele **adulte** cu dizabilități aflate în coordonarea metodologică a MMJS-ANPD

Grafic 2. Evoluția numărului persoanelor cu dizabilități, decembrie 2006 – decembrie 2017



La 31 decembrie 2017, rata persoanelor cu dizabilități la populația României a fost de 3,59%, diferențiată pe regiuni astfel:

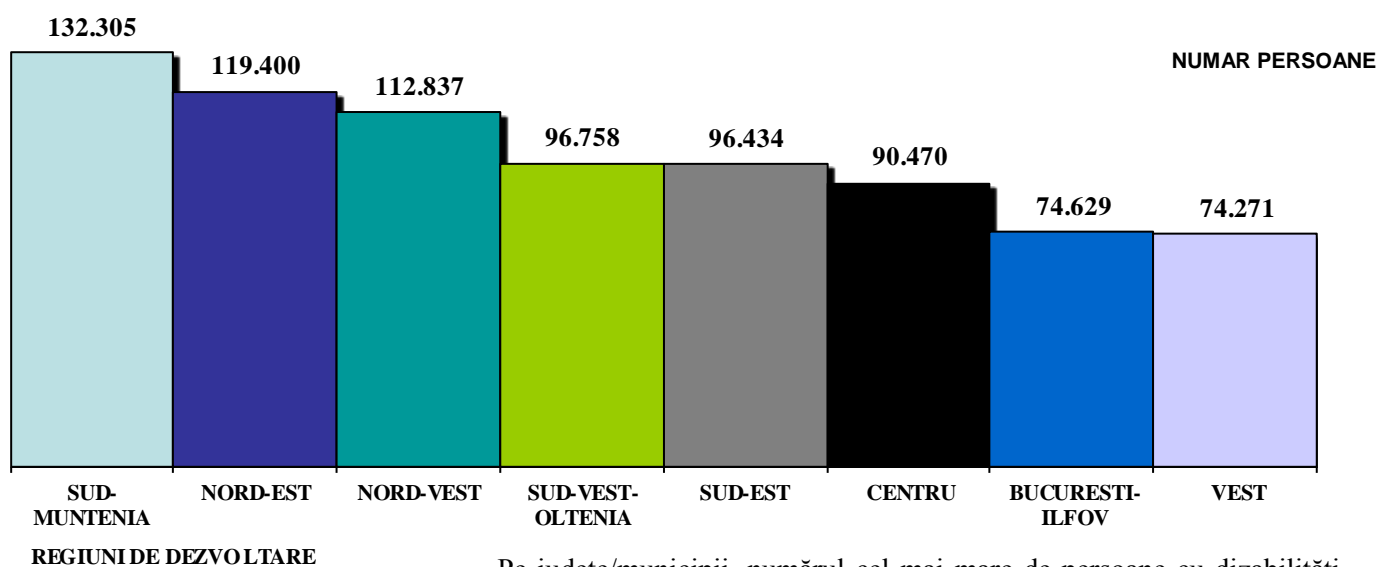
Grafic 3. Rata persoanelor cu dizabilități¹, pe regiuni de dezvoltare, la 31 decembrie 2017 (%)



Calculată la populația județului conform Institutului Național de Statistică TEMPO ONLINE BAZE DE DATE "Populația după domiciliu la 1 ianuarie 2017".

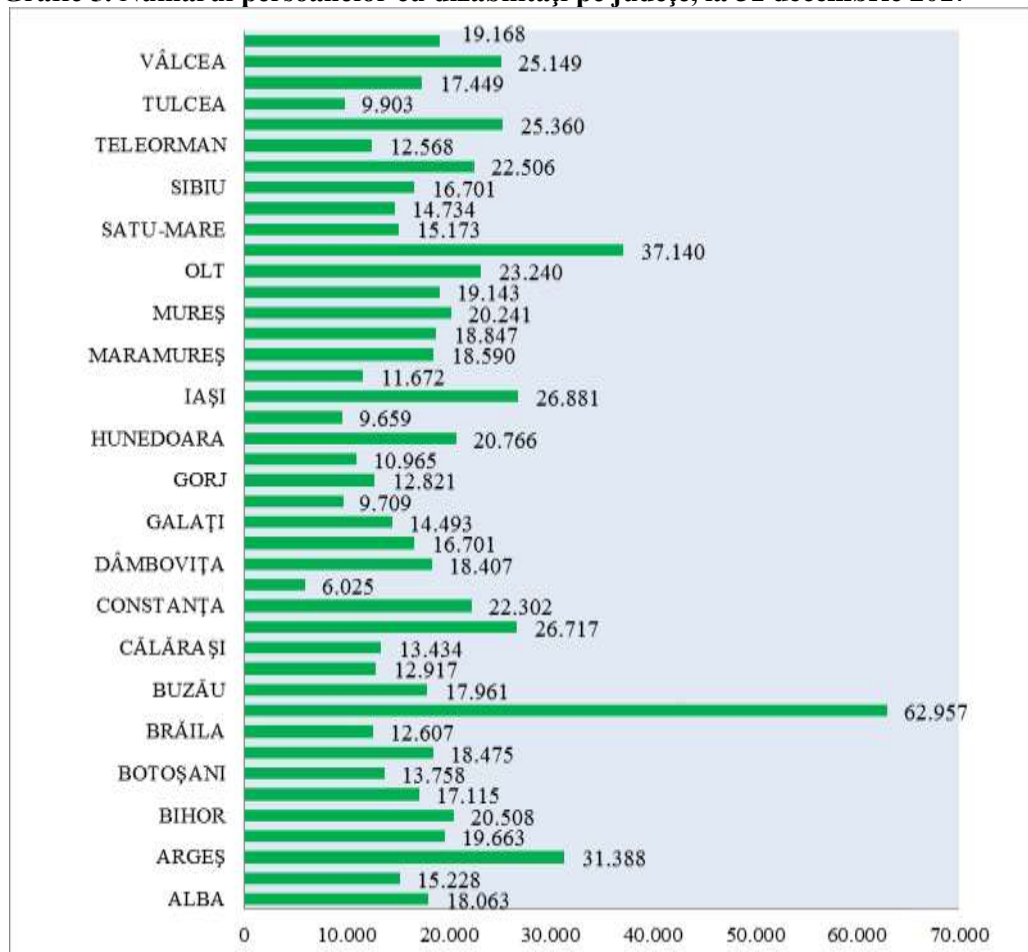
Față de rata de 3,59% persoane cu dizabilități la 100 de locuitori, calculată la nivelul României, regiunile Sud-Vest Oltenia, Sud-Muntenia și de Nord-Vest înregistrează cele mai mari rate (grafic 3).

Grafic 4. Numărul persoanelor cu dizabilități, pe regiuni de dezvoltare, la 31 decembrie 2017



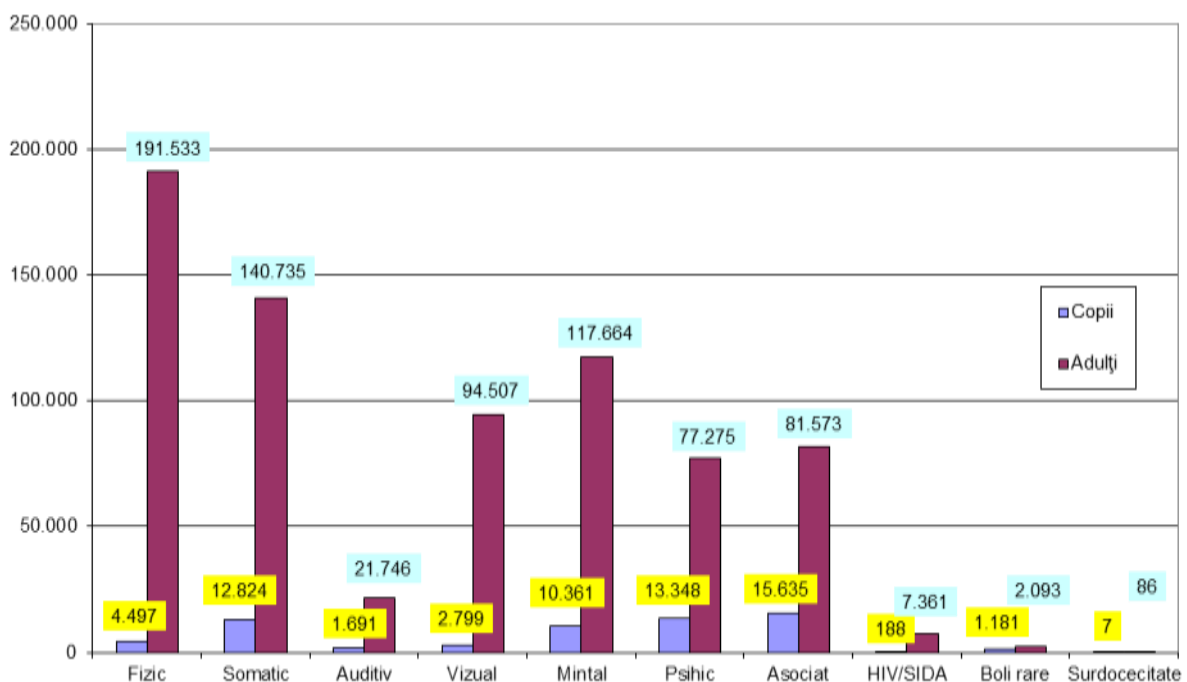
Pe județe/municipii, numărul cel mai mare de persoane cu dizabilități se înregistrează în municipiul București (62.957 persoane) urmat de județul Prahova (37.140 persoane), iar cel mai mic număr se înregistrează în județul Covasna (6.025 persoane) (grafic 5).

Grafic 5. Numărul persoanelor cu dizabilități pe județe, la 31 decembrie 2017

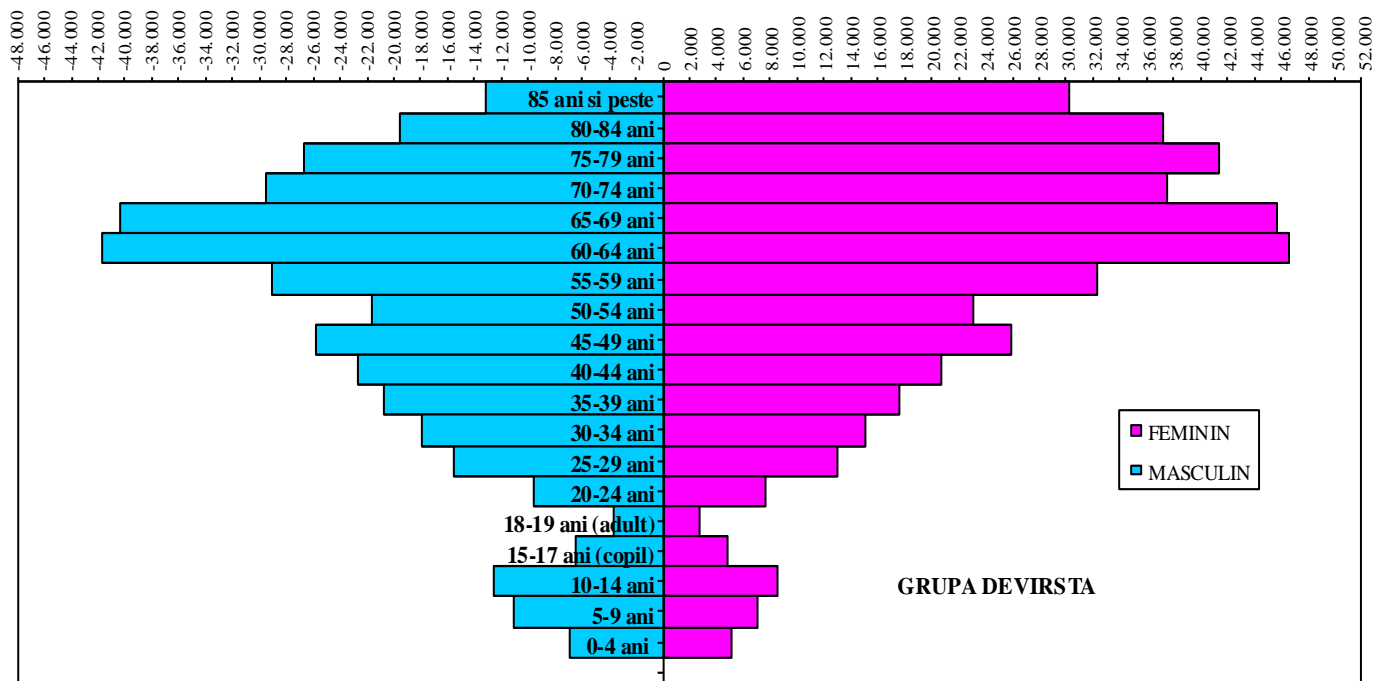


Conform Legii nr. 448/2006 privind protecția și promovarea drepturilor persoanelor cu dizabilități, republicată, tipurile de handicap sunt: fizic, vizual, auditiv, surdocecitate, somatic, mintal, psihic, HIV/SIDA, asociat, boli rare.

Grafic 6. Numărul persoanelor cu dizabilități, pe tipuri de handicap, la 31 decembrie 2017



Grafic 7. Numărul persoanelor cu dizabilități, pe grupe de vârstă și sex, la 31 decembrie 2017

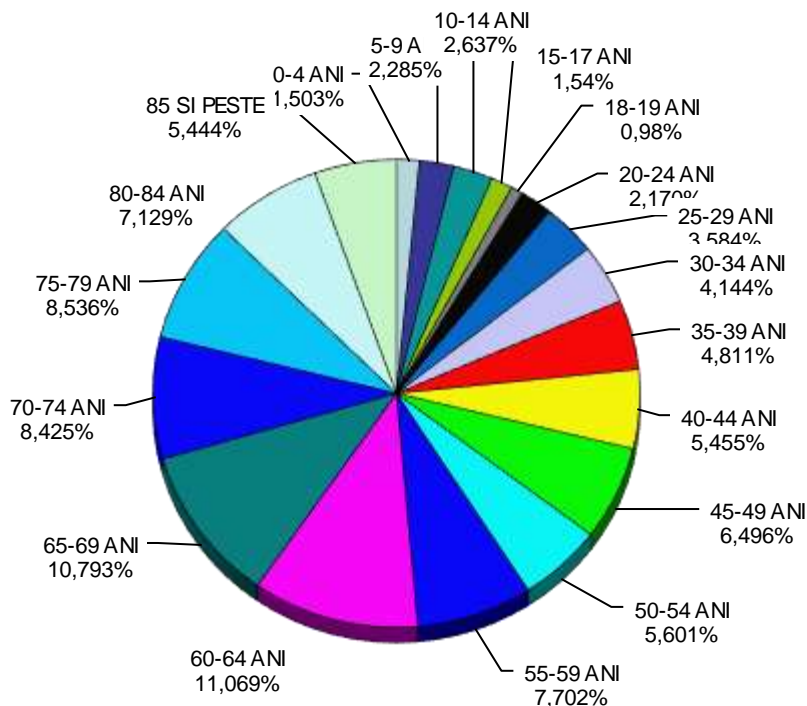


Femeile reprezintă 53,02% din totalul persoanelor cu dizabilități.

Numărul persoanelor cu vârsta de peste 50 ani reprezintă 70,21% din totalul persoanelor adulte cu dizabilități.

Din centralizarea datelor pe grupe de vârstă rezultă că 56,24% sunt persoane cuprinse între 18-64 ani (413.129 persoane) și 43,76% au peste 65 ani (321.444 persoane), în total persoane adulte cu dizabilități.

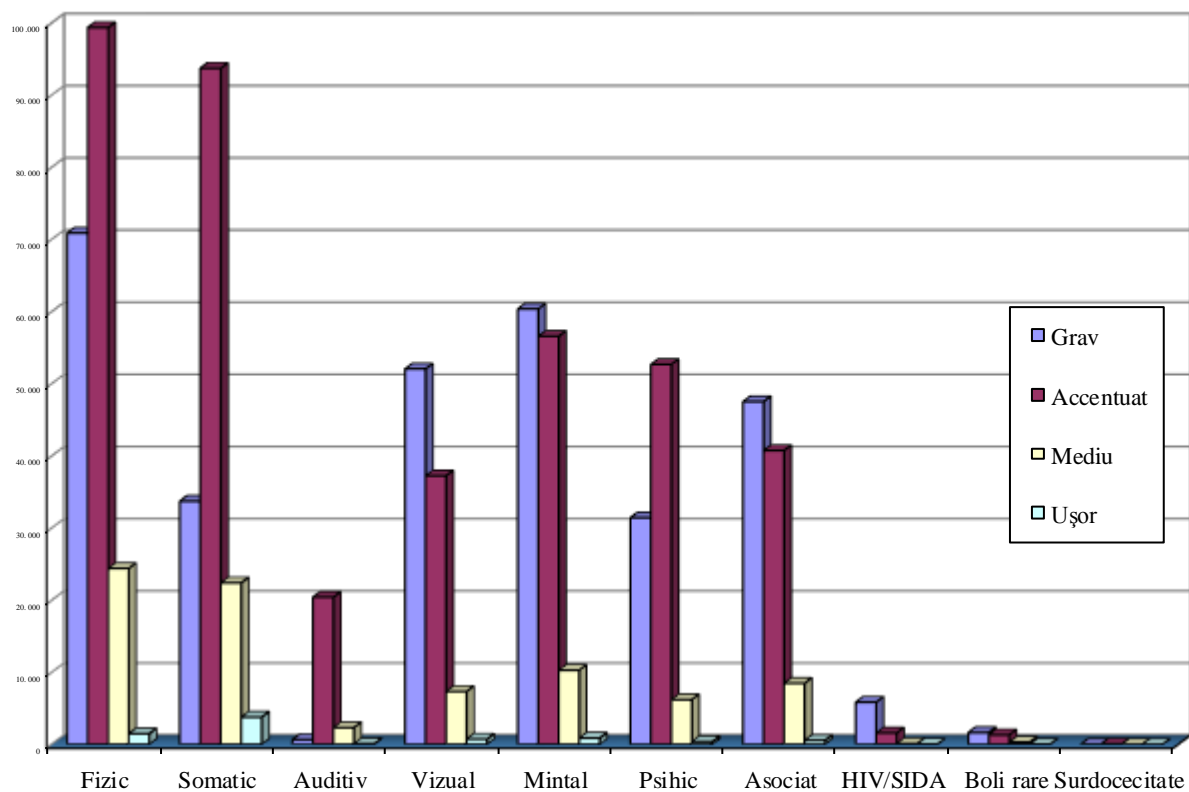
Grafic 8. Ponderea persoanelor cu dizabilități, pe grupe de vârstă, la 31 decembrie 2017



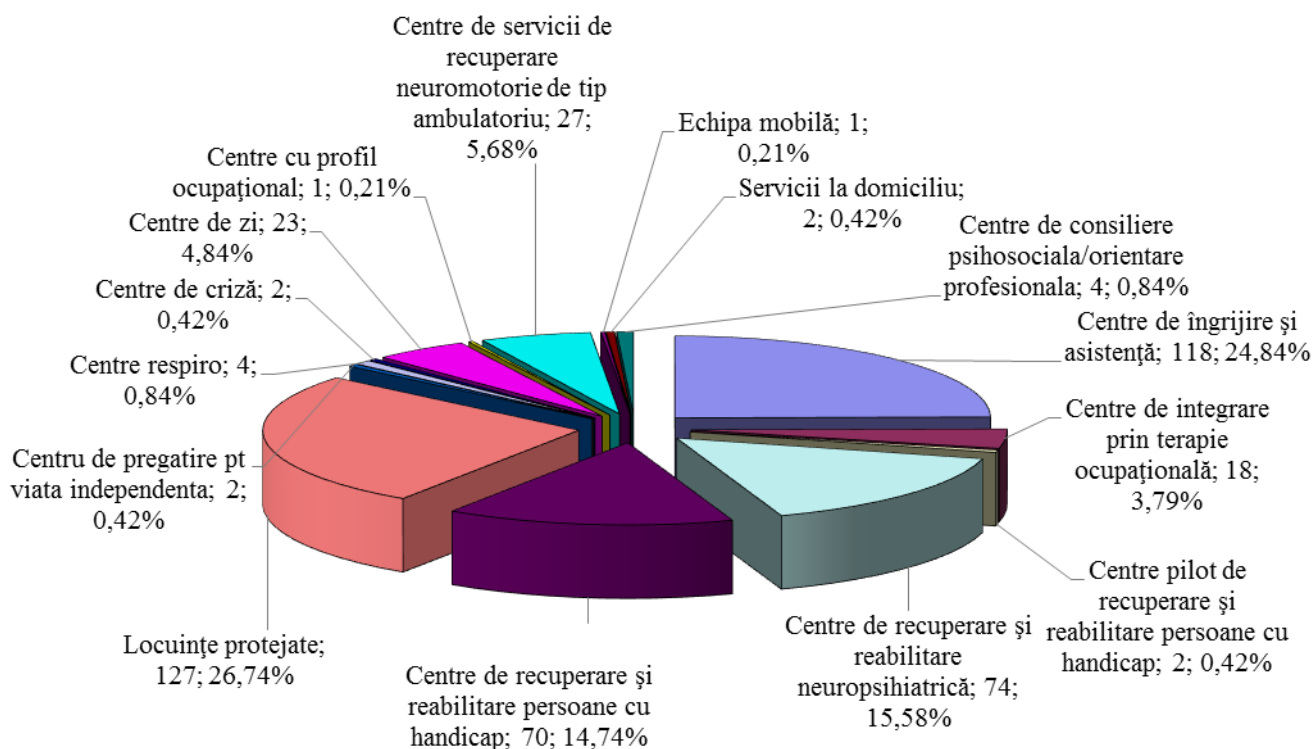
Conform Legii nr. 448/2006 privind protecția și promovarea drepturilor persoanelor cu dizabilități, republicată, gradele de handicap sunt: grav, accentuat, mediu și ușor.

Numărul persoanelor cu handicap grav reprezintă 38,13% din total (față de 36,81% la 31 decembrie 2016), cele cu handicap accentuat 50,62% (față de 51,71% la 31 decembrie 2016) iar cele cu handicap mediu și ușor 11,24% (față de 11,49% la 31 decembrie 2016) (Grafic 9).

Grafic 9. Numărul persoanelor cu dizabilități, pe tipuri și grade de handicap, la 31 decembrie 2017



Grafic 10. Instituții publice de asistență socială pentru persoanele adulte cu dizabilități rezidențiale și nerezidențiale – aflate în coordonarea Ministerului Muncii și Justiției Sociale prin Autoritatea Națională pentru Persoanele cu Dizabilități - 31 decembrie 2017 (număr și %)



Numărul instituțiilor publice de asistență socială pentru persoanele adulte cu dizabilități la 31 decembrie 2017 este de 475 (față de 448 la 31 decembrie 2016), dintre care: 417 rezidențiale (față de 388 la 31 decembrie 2016) și 58 nerezidențiale – de zi (față de același număr 60 la 31 decembrie 2016).

Aproximativ două treimi (58,75%) din instituțiile rezidențiale publice pentru persoanele adulte cu dizabilități sunt: a) centre de îngrijire și asistență (28,30%), având 6.535 de beneficiari, și b) locuințe protejate (30,46%), având 907 de beneficiari. Aceștia reprezintă 41,26% din numărul total de 18.038 persoane aflate în instituțiile rezidențiale.

Un număr semnificativ de beneficiari există și în cele 74 de centre de recuperare și reabilitare neuropsihiatrică, respectiv 6.367 persoane (35,30%).

Evoluția trimestrială a numărului persoanelor cu dizabilități, la 31 decembrie 2017
Quarterly evolution number of disabled person, on December 31, 2017

	Total	31 decembrie 2017 față de: (To December 31, 2017)	
		(+/ -)	
		31 decembrie 2016 (December 31, 2016)	30 iunie 2017 (June 30, 2017)
Număr persoane, total <i>(Number of persons, total)</i>	797.104	10.558	9.012
din care: femei <i>(out of which: women)</i>	422.624	5.664	4.824
din total: <i>(out of total:)</i>			
- copii ¹ <i>(children)¹</i>	62.531	465	642
- adulți <i>(adults)</i>	734.573	10.093	8.370
În familie - neinstituționalizate <i>(In family - non- institutionalised)</i>	779.066	10.610	8.943
din care: femei <i>(out of which: women)</i>	413.514	5.677	4.760
din total: <i>(out of total:)</i>			
- copii ¹ <i>(children)¹</i>	62.531	476	644
- adulți <i>(adults)</i>	716.535	10.134	8.299
Instituționalizate <i>(Institutionalised)</i>	18.038	-52	69
din care: femei <i>(out of which: women)</i>	9.110	-13	64
din total: <i>(out of total:)</i>			
- copii ¹ <i>(children)¹</i>	-	-11	-2
- adulți <i>(adults)</i>	18.038	-41	71

¹ Copii care primesc alocația de stat dublă (neinstituționalizați) la care se adaugă copiii aflați în instituțiile publice de protecție socială pentru persoanele adulte cu handicap coordonate metodologic de Ministerul Muncii și Justiției Sociale – Autoritatea Națională pentru Protecția Persoanelor cu Dizabilități (instituționalizați) prin Direcțiile Generale de Asistență Socială și Protecția Copilului județene și ale sectoarelor municipiului București.

(Children receiving double State allowance, living in family - non-institutionalised children -, to which are added the children living in the public residential institutions of social protection for the adult persons with handicap co-ordinate methodologic by the Ministry of Labour and Social Justice - National Authority for Disabled Persons by the General Departments for Social Assistance and Child Protection at the country level and at the local level for the districts of Bucharest - institutionalised children)

Sursa: Direcțiile Generale de Asistență Socială și Protecția Copilului județene și ale sectoarelor municipiului București.
(Source: General Departments for Social Assistance and Child Protection at the country level and at the local level for the districts of Bucharest)

2. Numărul și rata persoanelor cu handicap, pe regiuni/județe, la 31 decembrie 2017

Number and rate of disabled persons, by regions/counties, on December 31, 2017

Regiune/Județ (Region/County)	Total	din care: femei (out of which: women)	din care (out of which):										Rata ¹ (Rate ¹) %	
			din total: (out of total:)		În familie - neinstituționalizate (In family - non- institutionalised)						Instituționalizate (Institutionalised)			
			Copii (Children)	Adulți (Adults)	Total	din care: femei (out of which: women)	Copii (Children)	Adulți (Adults)	Total	din care: femei (out of which: women:)	Copii (Children)	Adulți (Adults)		
TOTAL	797.104	422.624	62.531	734.573	779.066	413.514	62.531	716.535	18.038	9.110	-	18.038	3,59	
Nord-Est	119.400	60.511	12.802	106.598	115.631	58.665	12.802	102.829	3.769	1.846	-	3.769	3,03	
Bacău	19.663	10.145	1.788	17.875	18.922	9.809	1.788	17.134	741	336	-	741	2,64	
Botoșani	13.758	6.920	2.201	11.557	13.353	6.706	2.201	11.152	405	214	-	405	3,03	
Iași	26.881	13.415	2.726	24.155	26.272	13.102	2.726	23.546	609	313	-	609	2,89	
Neamț	19.143	9.943	1.840	17.303	18.463	9.564	1.840	16.623	680	379	-	680	3,33	
Suceava	22.506	11.699	2.062	20.444	21.645	11.324	2.062	19.583	861	375	-	861	3,01	
Vaslui	17.449	8.389	2.185	15.264	16.976	8.160	2.185	14.791	473	229	-	473	3,60	
Sud-Est	96.434	50.181	7.440	88.994	94.096	49.070	7.440	86.656	2.338	1.111	-	2.338	3,37	
Brăila	12.607	6.507	797	11.810	12.437	6.421	797	11.640	170	86	-	170	3,57	
Buzău	17.961	9.222	1.661	16.300	17.726	9.103	1.661	16.065	235	119	-	235	3,78	
Constanța	22.302	11.882	1.913	20.389	21.574	11.556	1.913	19.661	728	326	-	728	2,90	
Galați	14.493	6.895	1.329	13.164	14.385	6.845	1.329	13.056	108	50	-	108	2,30	
Tulcea	9.903	4.962	503	9.400	9.253	4.670	503	8.750	650	292	-	650	4,09	
Vrancea	19.168	10.713	1.237	17.931	18.721	10.475	1.237	17.484	447	238	-	447	4,92	
Sud-Muntenia	132.305	70.828	9.313	122.992	129.668	69.421	9.313	120.355	2.637	1.407	-	2.637	4,08	
Argeș	31.388	17.597	1.871	29.517	30.806	17.212	1.871	28.935	582	385	-	582	4,88	
Călărași	13.434	7.246	923	12.511	13.179	7.119	923	12.256	255	127	-	255	4,26	
Dâmbovița	18.407	9.346	1.441	16.966	18.139	9.212	1.441	16.698	268	134	-	268	3,49	
Giurgiu	9.709	5.101	738	8.971	9.548	5.044	738	8.810	161	57	-	161	3,52	
Ialomița	9.659	4.864	1.073	8.586	9.488	4.776	1.073	8.415	171	88	-	171	3,31	
Prahova	37.140	20.571	2.271	34.869	36.067	20.023	2.271	33.796	1.073	548	-	1.073	4,62	
Teleorman	12.568	6.103	996	11.572	12.441	6.035	996	11.445	127	68	-	127	3,27	
Sud-Vest Oltenia	96.758	50.951	7.071	89.687	95.040	50.029	7.071	87.969	1.718	922	-	1.718	4,41	
Dolj	16.701	8.131	1.743	14.958	16.463	7.994	1.743	14.720	238	137	-	238	2,39	
Gorj	12.821	6.608	1.006	11.815	12.463	6.428	1.006	11.457	358	180	-	358	3,52	
Mehedinți	18.847	10.162	936	17.911	18.722	10.098	936	17.786	125	64	-	125	6,62	
Olt	23.240	12.043	1.659	21.581	22.811	11.797	1.659	21.152	429	246	-	429	5,21	
Vâlcea	25.149	14.007	1.727	23.422	24.581	13.712	1.727	22.854	568	295	-	568	6,27	
Vest	74.271	39.657	5.812	68.459	72.788	38.928	5.812	66.976	1.483	729	-	1.483	3,69	
Arad	15.228	8.033	1.463	13.765	15.012	7.936	1.463	13.549	216	97	-	216	3,22	
Caraș-Severin	12.917	6.894	1.244	11.673	12.718	6.790	1.244	11.474	199	104	-	199	3,97	
Hunedoara	20.766	11.364	1.270	19.496	20.383	11.164	1.270	19.113	383	200	-	383	4,46	
Timiș	25.360	13.366	1.835	23.525	24.675	13.038	1.835	22.840	685	328	-	685	3,40	

- continuare(continued)-

Protecția persoanelor cu dizabilități / Protection of Disabled Persons

- continuare (continued) -

Regiune/Județ (Region/County)	Total	din care: femei (out of which: women)	din total: (out of total:)		din care (out of which):								Rata ¹ (Rate ¹) %
					În familie - neinstituționalizate (In family - non- institutionalised)				Instituționalizate (Institutionalised)				
					Copii (Children)	Adulți (Adults)	Total	din care: femei (out of which: women)	Copii (Children)	Adulți (Adults)	Total	din care: femei (out of which: women:)	
Nord-Vest	112.837	61.710	7.724	105.113	110.415	60.444	7.724	102.691	2.422	1.266	-	2.422	3,98
Bihor	20.508	11.496	1.145	19.363	19.936	11.182	1.145	18.791	572	314	-	572	3,32
Bistrița-Năsăud	17.115	9.208	794	16.321	16.863	9.085	794	16.069	252	123	-	252	5,20
Cluj	26.717	14.497	1.919	24.798	26.337	14.288	1.919	24.418	380	209	-	380	3,68
Maramureș	18.590	9.624	1.983	16.607	18.181	9.417	1.983	16.198	409	207	-	409	3,54
Satu Mare	15.173	8.454	1.015	14.158	14.783	8.257	1.015	13.768	390	197	-	390	3,89
Sălaj	14.734	8.431	868	13.866	14.315	8.215	868	13.447	419	216	-	419	5,97
Centru	90.470	48.161	6.601	83.869	87.665	46.790	6.601	81.064	2.805	1.371	-	2.805	3,43
Alba	18.063	9.450	1.442	16.621	17.455	9.181	1.442	16.013	608	269	-	608	4,76
Brașov	18.475	9.736	1.273	17.202	18.294	9.646	1.273	17.021	181	90	-	181	2,92
Covasna	6.025	3.159	613	5.412	5.981	3.135	613	5.368	44	24	-	44	2,64
Harghita	10.965	5.749	1.097	9.868	10.787	5.668	1.097	9.690	178	81	-	178	3,29
Mureș	20.241	10.873	1.350	18.891	19.176	10.359	1.350	17.826	1.065	514	-	1.065	3,40
Sibiu	16.701	9.194	826	15.875	15.972	8.801	826	15.146	729	393	-	729	3,59
București-Ilfov	74.629	40.625	5.768	68.861	73.763	40.167	5.768	67.995	866	458	-	866	2,97
Mun. București	62.957	34.448	4.854	58.103	62.377	34.125	4.854	57.523	580	323	-	580	2,99
Ilfov	11.672	6.177	914	10.758	11.386	6.042	914	10.472	286	135	-	286	2,86

¹Calculată la populația județului conform Institutului Național de Statistică lucrarea "Populația României pe localități la 1 ianuarie 2017" (Calculated to the population of the county according National Institute for Statistics paper " The Romanian population in localities from 1 January 2017 ").

Sursa: Direcțiile Generale de Asistență Socială și Protecția Copilului județene și ale sectoarelor municipiului București.
(Source: General Departmens for Social Asistance and Child Protection at the country leve land at the local level for the districts of Bucharest)

3. Persoane cu handicap, pe grupe de vârstă, la 31 decembrie 2017

Disabled persons, by age groups, on December 31, 2017

Grupa de vârstă (Age group)	TOTAL	din care: femei (out of which: women)	față de 31 decembrie 2016 (To December 31, 2016)		din total (out of total):			
			TOTAL	din care: femei (out of which: women)	În familie (neinstituționalizate) (In family – non-institutionalised)	din care: femei (out of which: women)	Instituționalizate (Institutionalised)	din care: femei (out of which: women)
TOTAL	797.104	422.624	10.558	5.664	779.066	413.514	18.038	9.110
0-4 ani (0-4 years)	11.979	5.122	271	26	11.979	5.122	-	-
5-9 ani (5-9 years)	18.215	7.123	-208	-97	18.215	7.123	-	-
10-14 ani (10-14 years)	21.022	8.517	315	90	21.022	8.517	-	-
15-17 ani (15-17 years)	11.315	4.769	87	-80	11.315	4.769	-	-
18-19 ani (18-19 years)	6.342	2.753	-74	25	6.099	2.636	243	117
20-24 ani (20-24 years)	17.295	7.639	-524	-246	15.924	7.011	1.371	628
25-29 ani (25-29 years)	28.566	13.048	-2.652	-1.209	26.380	11.939	2.186	1.109
30-34 ani (30-34 years)	33.035	15.092	1.229	547	30.732	13.838	2.303	1.254
35-39 ani (35-39 years)	38.350	17.648	-1.416	-671	36.693	16.797	1.657	851
40-44 ani (40-44 years)	43.486	20.781	657	166	41.973	20.017	1.513	764
45-49 ani (45-49 years)	51.783	25.993	-1.989	-1.236	50.265	25.305	1.518	688
50-54 ani (50-54 years)	44.647	23.053	4.509	2.039	43.625	22.605	1.022	448
55-59 ani (55-59 years)	61.391	32.298	-4.334	-2.484	60.302	31.848	1.089	450
60-64 ani (60-64 years)	88.234	46.522	700	443	86.953	46.012	1.281	510
65-69 ani (65-69 years)	86.028	45.724	4.920	2.456	84.928	45.236	1.100	488
70-74 ani (70-74 years)	67.153	37.571	2.875	1.298	66.369	37.166	784	405
75-79 ani (75-79 years)	68.042	41.406	-491	-346	67.284	40.919	758	487
80-84 ani (80-84 years)	56.823	37.292	2.657	2.011	56.164	36.807	659	485
85 ani și peste (85 years and over)	43.398	30.273	4.026	2.932	42.844	29.847	554	426

Sursa: Direcțiile Generale de Asistență Socială și Protecția Copilului județene și ale sectoarelor municipiului București.

(Source: General Departments for Social Assistance and Child Protection at the county level and at the local level for the districts of Bucharest)

4. Persoane cu handicap, pe grade de handicap, la 31 decembrie 2017
Disabled persons, by degrees of deficiencies, on December 31, 2017

	Total	față de: (To:) (+/-)		În familie (neinstituționalizate) (In family - non-institutionalised)			Instituționalizate (Institutionalised)		
				față de: (To:) (+/-)			față de: (To:) (+/-)		
		31 decembrie 2016 (December 31, 2016)	30 iunie 2017 (June 30, 2017)	Total	31 decembrie 2016 (December 31, 2016)	30 iunie 2017 (Juner 30, 2017)	Total	31 decembrie 2016 (December 31, 2016)	30 iunie 2017 (June 30, 2017)
Număr persoane, total <i>(Number of persons, total)</i>	797.104	10.558	9.012	779.066	10.610	8.943	18.038	-52	69
din care, pe grade de handicap: <i>(out of which, by degrees of deficiencies:)</i>									
- grav (<i>severe</i>)	303.944	14.433	8.898	296.864	14.491	8.920	7.080	-58	-22
- accentuat (<i>marked</i>)	403.533	-3.155	-463	394.630	-3.131	-479	8.903	-24	16
- mediu (<i>medium</i>)	81.735	-940	401	79.913	-979	324	1.822	39	77
- ușor (<i>minor</i>)	7.892	220	176	7.659	229	178	233	-9	-2
din total: (out of total:)									
- Copii (Children)	62.531	465	642	62.531	476	644	-	-11	-2
- grav (<i>severe</i>)	37.163	3.676	1.792	37.163	3.687	1.792	-	-11	-
- accentuat (<i>marked</i>)	9.701	-3.445	-1.489	9.701	-3.445	-1.487	-	-	-2
- mediu (<i>medium</i>)	14.462	-277	83	14.462	-277	83	-	-	-
- ușor (<i>minor</i>)	1.205	511	256	1.205	511	256	-	-	-
- Adulți (Adults)	734.573	10.093	8.370	716.535	10.134	8.299	18.038	-41	71
- grav (<i>severe</i>)	266.781	10.757	7.106	259.701	10.804	7.128	7.080	-47	-22
- accentuat (<i>marked</i>)	393.832	290	1.026	384.929	314	1.008	8.903	-24	18
- mediu (<i>medium</i>)	67.273	-663	318	65.451	-702	241	1.822	39	77
- ușor (<i>minor</i>)	6.687	-291	-80	6.454	-282	-78	233	-9	-2

Sursa: Direcțiile Generale de Asistență Socială și Protecția Copilului județene și ale sectoarelor municipiului București.

(Source: General Departments for Social Assistance and Child Protection at the county level and at the local level for the districts of Bucharest)

Protecția persoanelor cu dizabilități / Protection of Disabled Persons

5. Persoane cu handicap, pe grade de handicap și pe regiuni/județe, la 31 decembrie 2017

Disabled persons, by degrees of deficiencies and by regions/counties, on December 31, 2017

Regiune/Județ (Region/County)	Total					În familie (neinstituționalizate) In family (non-institutionalised)					Instituționalizate (Institutionalised)				
	Total	Grav (Severe)	Accentuat (Marked)	Mediu (Medium)	Ușor (Minor)	Total	Grav (Severe)	Accentuat (Marked)	Mediu (Medium)	Ușor (Minor)	Total	Grav (Severe)	Accentuat (Marked)	Mediu (Medium)	Ușor (Minor)
TOTAL	797.104	303.944	403.533	81.735	7.892	779.066	296.864	394.630	79.913	7.659	18.038	7.080	8.903	1.822	233
Nord-Est	119.400	46.430	59.398	12.432	1.140	115.631	45.061	57.374	12.078	1.118	3.769	1.369	2.024	354	22
Bacău	19.663	7.487	9.883	2.147	146	18.922	7.241	9.474	2.062	145	741	246	409	85	1
Botoșani	13.758	4.200	7.908	1.528	122	13.353	4.123	7.646	1.462	122	405	77	262	66	-
Iași	26.881	10.289	12.013	4.011	568	26.272	10.027	11.792	3.896	557	609	262	221	115	11
Neamț	19.143	7.494	10.004	1.534	111	18.463	7.212	9.627	1.516	108	680	282	377	18	3
Suceava	22.506	9.717	11.340	1.368	81	21.645	9.456	10.790	1.322	77	861	261	550	46	4
Vaslui	17.449	7.243	8.250	1.844	112	16.976	7.002	8.045	1.820	109	473	241	205	24	3
Sud-Est	96.434	34.934	49.640	11.050	810	94.096	34.056	48.411	10.850	779	2.338	878	1.229	200	31
Brăila	12.607	4.945	6.877	759	26	12.437	4.843	6.809	759	26	170	102	68	-	-
Buzău	17.961	5.866	10.124	1.912	59	17.726	5.756	10.025	1.886	59	235	110	99	26	-
Constanța	22.302	8.517	10.678	2.664	443	21.574	8.282	10.262	2.616	414	728	235	416	48	29
Galați	14.493	6.246	6.677	1.522	48	14.385	6.174	6.648	1.515	48	108	72	29	7	-
Tulcea	9.903	3.190	5.072	1.589	52	9.253	3.005	4.661	1.537	50	650	185	411	52	2
Vrancea	19.168	6.170	10.212	2.604	182	18.721	5.996	10.006	2.537	182	447	174	206	67	-
Sud-Muntenia	132.305	53.060	65.218	12.590	1.437	129.668	52.081	63.797	12.373	1.417	2.637	979	1.421	217	20
Argeș	31.388	8.727	17.265	4.810	586	30.806	8.601	16.942	4.692	571	582	126	323	118	15
Călărași	13.434	6.792	5.984	646	12	13.179	6.661	5.875	631	12	255	131	109	15	-
Dâmbovița	18.407	9.096	8.035	1.162	114	18.139	8.957	7.920	1.150	112	268	139	115	12	2
Giurgiu	9.709	4.969	3.966	494	280	9.548	4.884	3.901	483	280	161	85	65	11	-
Ialomița	9.659	3.783	4.631	1.094	151	9.488	3.705	4.550	1.082	151	171	78	81	12	-
Prahova	37.140	14.119	19.327	3.475	219	36.067	13.759	18.658	3.432	218	1.073	360	669	43	1
Teleorman	12.568	5.574	6.010	909	75	12.441	5.514	5.951	903	73	127	60	59	6	2
Sud-Vest Oltenia	96.758	36.999	50.720	8.216	823	95.040	36.226	49.955	8.050	809	1.718	773	765	166	14
Dolj	16.701	6.215	7.467	2.748	271	16.463	6.099	7.381	2.716	267	238	116	86	32	4
Gorj	12.821	5.423	6.599	749	50	12.463	5.224	6.476	721	42	358	199	123	28	8
Mehedinți	18.847	6.601	10.964	1.269	13	18.722	6.541	10.907	1.261	13	125	60	57	8	-
Olt	23.240	9.013	12.567	1.576	84	22.811	8.850	12.348	1.529	84	429	163	219	47	-
Vâlcea	25.149	9.747	13.123	1.874	405	24.581	9.512	12.843	1.823	403	568	235	280	51	2
Vest	74.271	30.296	36.400	6.993	582	72.788	29.625	35.703	6.890	570	1.483	671	697	103	12
Arad	15.228	6.906	6.612	1.586	124	15.012	6.822	6.501	1.568	121	216	84	111	18	3
Caraș-Severin	12.917	4.989	6.789	1.079	60	12.718	4.898	6.687	1.073	60	199	91	102	6	-
Hunedoara	20.766	8.419	10.220	1.970	157	20.383	8.278	10.027	1.925	153	383	141	193	45	4
Timiș	25.360	9.982	12.779	2.358	241	24.675	9.627	12.488	2.324	236	685	355	291	34	5

- continuare(continued)-

Protecția persoanelor cu dizabilități / Protection of Disabled Persons

- continuare(continued)-

Regiune/Județ (Region/County)	Total					din care: (out of which:)									
						În familie (neinstituționalizate) (in family - non-institutionalised)					Instituționalizate (Institutionalised)				
	Total	Grav (Severe)	Accentuat (Marked)	Mediu (Medium)	Ușor (Minor)	Total	Grav (Severe)	Accentuat (Marked)	Mediu (Medium)	Ușor (Minor)	Total	Grav (Severe)	Accentuat (Marked)	Mediu (Medium)	Ușor (Minor)
Nord-Vest	112.837	42.672	58.687	10.762	716	110.415	41.632	57.692	10.449	642	2.422	1.040	995	313	74
Bihor	20.508	8.166	11.010	1.245	87	19.936	7.850	10.837	1.171	78	572	316	173	74	9
Bistrița-Năsăud	17.115	5.642	9.741	1.664	68	16.863	5.482	9.671	1.654	56	252	160	70	10	12
Cluj	26.717	10.671	12.716	3.226	104	26.337	10.499	12.575	3.173	90	380	172	141	53	14
Maramureș	18.590	6.598	9.169	2.669	154	18.181	6.510	8.977	2.567	127	409	88	192	102	27
Satu Mare	15.173	7.317	6.899	896	61	14.783	7.148	6.716	868	51	390	169	183	28	10
Sălaj	14.734	4.278	9.152	1.062	242	14.315	4.143	8.916	1.016	240	419	135	236	46	2
Centru	90.470	30.283	46.580	11.916	1.691	87.665	29.258	45.261	11.511	1.635	2.805	1.025	1.319	405	56
Alba	18.063	5.517	10.376	2.024	146	17.455	5.418	9.952	1.942	143	608	99	424	82	3
Brașov	18.475	6.383	10.007	2.030	55	18.294	6.275	9.950	2.014	55	181	108	57	16	-
Covasna	6.025	2.411	2.404	1.089	121	5.981	2.390	2.392	1.080	119	44	21	12	9	2
Harghita	10.965	3.159	5.221	2.089	496	10.787	3.122	5.131	2.059	475	178	37	90	30	21
Mureș	20.241	7.517	9.207	2.886	631	19.176	7.136	8.706	2.733	601	1.065	381	501	153	30
Sibiu	16.701	5.296	9.365	1.798	242	15.972	4.917	9.130	1.683	242	729	379	235	115	-
București-Ilfov	74.629	29.270	36.890	7.776	693	73.763	28.925	36.437	7.712	689	866	345	453	64	4
Mun. București	62.957	23.717	31.503	7.088	649	62.377	23.420	31.275	7.037	645	580	297	228	51	4
Ilfov	11.672	5.553	5.387	688	44	11.386	5.505	5.162	675	44	286	48	225	13	-

Sursa: Direcțiile Generale de Asistență Socială și Protecția Copilului județene și ale sectoarelor municipiului București.

(Source: General Departments for Social Assistance and Child Protection at the country level and at the local level for the districts of Bucharest)

6. Persoane cu handicap, pe tipuri și grade de handicap, la 31 decembrie 2017
Disabled persons, by types and degrees of deficiencies, on December 31, 2017

	Total - persoane - (Total - persons)	față de 31 decembrie 2016 (to December 31, 2016) (+/-)	din total: (out of which:)		din total, pe grade de handicap: (out of total, by degree of deficiencies:)							
					Grav (Severe)		Accentuat (Marked)		Mediu (Medium)		Ușor (Minor)	
			Copii (Children)	Adulți (Adults)	Copii (Children)	Adulți (Adults)	Copii (Children)	Adulți (Adults)	Copii (Children)	Adulți (Adults)	Copii (Children)	Adulți (Adults)
TOTAL	797.104	10.558	62.531	734.573	37.163	266.781	9.701	393.832	14.462	67.273	1.205	6.687
Fizic (Physical)	196.030	7.515	4.497	191.533	2.260	68.590	981	98.357	1.129	23.245	127	1.341
Somatic (Somatic)	153.559	1.574	12.824	140.735	6.080	27.626	2.424	91.269	3.717	18.662	603	3.178
Auditiv (Auditive)	23.437	93	1.691	21.746	551	99	627	19.769	494	1.812	19	66
Vizual (Visual)	97.306	-3.088	2.799	94.507	855	51.171	554	36.666	1.326	6.008	64	662
Mîntal (Mental)	128.025	548	10.361	117.664	5.662	54.671	1.673	54.880	2.874	7.396	152	717
Psihic (Psychic)	90.623	-204	13.348	77.275	9.406	21.990	1.361	51.288	2.472	3.724	109	273
Asociat (Associated)	97.208	4.370	15.635	81.573	11.166	36.326	1.946	38.776	2.396	6.059	127	412
HIV/SIDA (HIV/AIDS)	7.549	271	188	7.361	158	5.681	29	1.548	1	101	-	31
Boli rare (Rare diseases)	3.274	-514	1.181	2.093	1.020	615	105	1.210	52	261	4	7
Surdocecitate (Deafness- blindness)	93	-7	7	86	5	12	1	69	1	5	-	-

Sursa: Direcțiile Generale de Asistență Socială și Protecția Copilului județene și ale sectoarelor municipiului București

(Source: General Departments for Social Assistance and Child Protection at the county level and at the local level for the districts of Bucharest)

7. Persoane cu handicap aflate în familie

(neinstituționalizate), pe tipuri și grade de handicap, la 31 decembrie 2017

Disabled persons residing in family (non - institutionalised), by types and degrees of deficiencies, on December 31, 2017

Tipuri de handicap (Type of deficiencies)	Total persoane cu handicap (Total disabled persons)	din care: (out of which:)		din total, pe grade de handicap: (out of total, by degree of deficiencies:)							
		Copii (Children)	Adulți (Adults)	Grav (Severe)		Accentuat (Marked)		Mediu (Medium)		Ușor (Minor)	
				Copii (Children)	Adulți (Adults)	Copii (Children)	Adulți (Adults)	Copii (Children)	Adulți (Adults)	Copii (Children)	Adulți (Adults)
TOTAL	779.066	62.531	716.535	37.163	259.701	9.701	384.929	14.462	65.451	1.205	6.454
Fizic (Physical)	194.793	4.497	190.296	2.260	68.023	981	97.857	1.129	23.109	127	1.307
Somatic (Somatic)	153.313	12.824	140.489	6.080	27.590	2.424	91.157	3.717	18.595	603	3.147
Auditiv (Auditive)	23.352	1.691	21.661	551	78	627	19.711	494	1.806	19	66
Vizual (Visual)	96.944	2.799	94.145	855	50.959	554	36.584	1.326	5.964	64	638
Mintal (Mental)	117.787	10.361	107.426	5.662	50.419	1.673	50.105	2.874	6.269	152	633
Psihic (Psychic)	87.004	13.348	73.656	9.406	21.149	1.361	48.861	2.472	3.410	109	236
Asociat (Associated)	95.057	15.635	79.422	11.166	35.248	1.946	37.853	2.396	5.932	127	389
HIV/SIDA (HIV/AIDS)	7.454	188	7.266	158	5.611	29	1.524	1	100	-	31
Boli rare (Rare diseases)	3.269	1.181	2.088	1.020	612	105	1.208	52	261	4	7
Surdocecitate (Deafness-blindness)	93	7	86	5	12	1	69	1	5	-	-

Sursa: Direcțiile Generale de Asistență Socială și Protecția Copilului județene și ale sectoarelor municipiului București

(Source: General Departments for Social Assistance and Child Protection at the county level and at the local level for the districts of Bucharest)

8. Persoane cu handicap instituționalizate, pe tipuri și grade de handicap, la 31 decembrie 2017
Institutionalised disabled persons, by types and degrees of deficiencies, on December 31, 2017

Tipuri de handicap (Type of deficiencies)	Total persoane cu handicap (Total disabled persons)	din care: (out of which:)		din total, pe grade de handicap: (out of total, by degree of deficiencies:)							
				Grav (Severe)		Accentuat (Marked)		Mediu (Medium)		Ușor (Minor)	
		Copii ¹ (Children)	Adulți (Adults)	Copii (Children)	Adulți (Adults)	Copii (Children)	Adulți (Adults)	Copii (Children)	Adulți (Adults)	Copii (Children)	Adulți (Adults)
TOTAL	18.038	-	18.038	-	7.080	-	8.903	-	1.822	-	233
Fizic (Physical)	1.237	-	1.237	-	567	-	500	-	136	-	34
Somatic (Somatic)	246	-	246	-	36	-	112	-	67	-	31
Auditiv (Auditive)	85	-	85	-	21	-	58	-	6	-	-
Vizual (Visual)	362	-	362	-	212	-	82	-	44	-	24
Mintal (Mental)	10.238	-	10.238	-	4.252	-	4.775	-	1.127	-	84
Psihic (Psychic)	3.619	-	3.619	-	841	-	2.427	-	314	-	37
Asociat (Associated)	2.151	-	2.151	-	1.078	-	923	-	127	-	23
HIV/SIDA (HIV/AIDS)	95	-	95	-	70	-	24	-	1	-	-
Boli rare (Rare diseases)	5	-	5	-	3	-	2	-	-	-	-
Surdocecitate (Deafness-blindness)	-	-	-	-	-	-	-	-	-	-	-

¹Copiii aflați în instituțiile publice de asistență socială pentru persoanele adulte cu handicap (The children in the social assistance institutions for the adult persons with handicap)

Sursa: Direcțiile Generale de Asistență Socială și Protecția Copilului județene și ale sectoarelor municipiului București

(Source: General Departments for Social Assistance and Child Protection at the county level and at the local level for the districts of Bucharest)

**9. Instituții publice de asistență socială pentru persoanele adulte cu handicap aflate
în coordonarea Ministerului Muncii și Justiției Sociale prin
Autoritatea Națională pentru Persoanele cu Dizabilități, la 31 decembrie 2017
Public social assistance institutions for the adult persons with handicap coordinated by the
Ministry of Labour and Social Justice - National Authority for Disabled Persons,
on December 31, 2017**

	Număr (Number)		Număr de beneficiari (Number of beneficiaries)	
	Total	față de 31 decembrie 2016 (to December 31, 2016) (+/-)	Total	față de 31 decembrie 2016 (to December 31, 2016) (+/-)
TOTAL	475	27	19.985	-708
Centre rezidențiale (Residential centers)	417	29	18.038	-52
Centre de îngrijire și asistență (Care and assistance centres)	118	3	6.535	25
Centre de integrare prin terapie ocupațională (Integration centres for occupational therapy)	18	1	1.091	-21
Centre pilot de recuperare și reabilitare persoane cu handicap (Disabled persons recovery and rehabilitation pilot centres)	2	-1	93	-124
Centre de recuperare și reabilitare neuropsihiatrică (Neuropsychiatric recovery and rehabilitation centres)	74	7	6.367	362
Centre de recuperare și reabilitare persoane cu handicap (Disabled persons recovery and rehabilitation centres)	70	6	2.972	-273
Locuințe protejate (Shelter houses)	127	12	907	-7
Centre de pregătire pentru o viață independentă (Training centres for living an independent life)	2	-	41	21
Centre respiro (Respite care centre)	4	1	12	-7
Centre de criză (Crisis centers)	2	-	20	-28
Centre nerezidențiale (regim de zi) (Day care non-residential centers)	58	-2	1.947	-656
Centre de zi (Day centres)	23	1	532	-522
Centre cu profil ocupațional (Centers with occupational character)	1	-	29	-
Centre de servicii de recuperare neuromotorie de tip ambulatoriu (Centers for ambulatory neuromotory rehabilitation services)	27	-1	1.299	-24
Echipa mobilă (mobile team)	1	-	-	-
Servicii la domiciliu (Home social services)	2	-	57	12
Centre de consiliere psihosocială pentru persoane cu handicap (Psychic-social counselling centres for the persons with handicap)	4	-2	30	-122
Centre de recuperare și integrare socială – recuperare neuromotorie (Recovery and social inclusion centres – neurological recovery)	-	-	-	-

Sursa: Direcțiile Generale de Asistență Socială și Protecția Copilului județene și ale sectoarelor municipiului București
(Source: General Departments for Social Assistance and Child Protection at the country level and at the local level for the districts of Bucharest)

10. Persoane cu dizabilități instituționalizate, pe tipuri de handicap, la 31 decembrie 2017
Institutionalised disabled persons, by types of deficiencies, on December 31, 2017

Tipuri de handicap (Type of deficiency)	Centre de îngrijire și asistență (Care and assistance centers)		Centre de integrare prin terapie ocupațională (Integration centers by occupational therapy)		Centre de recuperare și reabilitare ¹ (Recovery and rehabilitation centers ¹)		Locuințe protejate (Shelter houses)		Centre respiro (Respite care centre)		Centre de zi ² (Day centres ²)	
	Total	față de 31 decembrie 2016 (to December 31, 2016) (+/-)	Total	față de 31 decembrie 2016 (to December 31, 2016) (+/-)	Total	față de 31 decembrie 2016 (to December 31, 2016) (+/-)	Total	față de 31 decembrie 2016 (to December 31, 2016) (+/-)	Total	față de 31 decembrie 2016 (to December 31, 2016) (+/-)	Total	față de 31 decembrie 2016 (to December 31, 2016) (+/-)
TOTAL	6.535	25	1.091	-21	9.493	-42	907	-7	12	-7	1.947	-656
Fizic (Physical)	934	-8	13	2	256	27	31	2	3	-3	776	-272
Somatic (Somatic)	205	-18	5	-	26	2	10	-	-	-	144	-96
Auditiv (Auditive)	41	-2	5	-	37	-1	2	-1	-	-	15	4
Vizual (Visual)	237	-54	3	-1	108	18	14	-4	-	-1	50	-34
Mintal (Mental)	3.230	106	683	-25	5.672	26	649	-6	4	-2	462	-38
Psihic (Psychic)	1.007	-28	292	-7	2.211	-70	108	-12	1	-3	241	-140
Asociat (Associated)	804	40	88	10	1.168	-39	88	14	3	1	249	-58
HIV/SIDA (HIV/AIDS)	73	-4	2	-	15	-1	5	-	-	-	7	-2
Boli rare (Rare diseases)	4	-7	-	-	-	-4	-	-	1	1	2	-21
Surdocecitate (Deafness-blindness)	-	-	-	-	-	-	-	-	-	-	-1	1

¹ Includ: centre pilot de recuperare și reabilitare pentru persoanele cu handicap; centre de recuperare și reabilitare neuropsihiatrică; centre de recuperare și reabilitare pentru persoanele cu handicap, centre de pregătire pentru o viață independentă, centre de criză.

(Include: Disabled people recovery and rehabilitation pilot centers; neuropsychiatric recovery and rehabilitation centers; disabled people recovery and rehabilitation centers; training centres for living an independent life; crisis centres)

² Includ centrele nerezidențiale: centre de zi; centre cu profil ocupațional; centre de servicii de recuperare neuromotorie de tip ambulatoriu; echipa mobilă, Centre de consiliere psihosocială pentru persoanele cu handicap, Centre de recuperare și integrare socială – recuperare neuromotorie.

(Include day care non-residential centres: day centres; centres with occupational character; Centers for ambulatory neuromotory rehabilitation services; mobile team; Psychic-social counselling centres for the persons with handicap; Recovery and social inclusion centres – neurological recovery)

Sursa: Direcțiile Generale de Asistență Socială și Protecția Copilului județene și ale sectoarelor municipiului București.

(Source: General Departmens for Social Asistance and Child Protection at the country leve land at the local level for the districts of Bucharest)